



ملاحظة : أجب عن خمسة أسئلة فقط ، ولكل سؤال ٢٠ درجة .

س ١ : أ) رتب الأعداد من الأصغر إلى الأكبر (تصاعدياً) : - ٢٧ ، ١٧ ، - ١٧ ، ٠ ، ٢٧

ب) جد قيمة العبارة الجبرية ( لاثنتين فقط ) مما يأتي باستعمال قيمة المتغير المعطاة :

$$(١) (ق + ٤) \times ق \div ٣ ، ق = ٥$$

$$(٢) ٣(ح \div ٤) ، ح = ٢٨$$

$$(٣) ١٣ - ب ، ب = ٤$$

س ٢ : أ) قاست مروة البعد بين مدينة بغداد ومدينة أربيل على الخريطة ، فوجدته ( ٣,٢ ) سم ، ما البعد الحقيقي

على الأرض إذا كان مقياس الرسم هو  $\frac{1}{1000000}$  ؟

ب) جد ناتج ( اثنتين فقط ) مما يأتي :

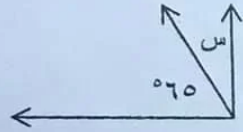
$$(١) -٤٧٦ + (-١٣٦)$$

$$(٢) -٢٣ - (-٢١)$$

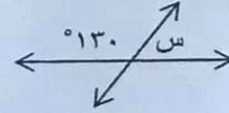
$$(٣) (-٥٣٤) - (-٢٢٨)$$

س ٣ : أجب عن فرعين فقط مما يأتي :

أ) جد قياس الزاوية المجهولة في كل شكل مما يأتي :



(٢)



(١)

ب) لدى جاسم ( ١٥ ) كرة زجاجية ملونة ، فإذا كان  $\frac{2}{3}$  من الكرات زرق اللون ، كم كرة زرقاء اللون لدى جاسم ؟

ج) اشترى سعد ( ١٢ ) فطيرة بعضها كبيرة وبعضها صغيرة ، فإذا كان عدد الفطائر الكبيرة خمسة أمثال عدد الفطائر الصغيرة ، فكم فطيرة كبيرة اشترى سعد ؟

س ٤ : أ) يراد فرش أرضية صالة بقطعة من السجاد على شكل متوازي أضلاع طول قاعدته ( ٨ ) م وارتفاعه ( ٤ ) م ، جد مساحة قطعة السجاد اللازمة .

ب) حل كل تناسب ( لاثنتين فقط ) مما يأتي باستعمال الكسور المتكافئة :

$$(١) \frac{س}{٣٥} = \frac{١٥}{٢١}$$

$$(٢) \frac{٤٤}{١٢٠} = \frac{٤}{٦٠}$$

$$(٣) \frac{٤٥}{م} = \frac{٣}{٢}$$

س ٥ : أجب عن فرعين فقط مما يأتي :

أ) صحن دائري الشكل طول نصف قطره ( ٦ ) سم ، جد محيط الصحن . ( استعمل  $\pi = ٣,١٤$  )ب) جد ناتج ما يأتي باستعمال ترتيب العمليات :  $(\frac{٣}{٨} \times \frac{٤}{٥}) + (\frac{١}{٩} \div \frac{١}{٣})$ 

ج) إذا كان طول عمار ( ١,٦٤ ) متراً ، فما طوله بالسنتيمترات ؟

س ٦ : أ) إذا كانت درجة الحرارة في فصل الشتاء عند سفح جبل ( - ٨ ) درجات سيليزية ، ودرجة الحرارة على قمته ثلاث أمثال درجة الحرارة عند سفحه ، كم درجة الحرارة عند قمته ؟

ب) جد ناتج القسمة ( لاثنتين فقط ) مما يأتي :

$$(١) ٠,٣٢٤ \div ٠,٠٣$$

$$(٢) ١٠٠ \div ١٦,٨٧$$

$$(٣) ٧ \div ٠,٠٠١٤$$



(الترتيب التصاعدي) ٢٧ ، ١٧ ، ٠ ، ٤ ، ١٧ ، ٤ ، ٢٧

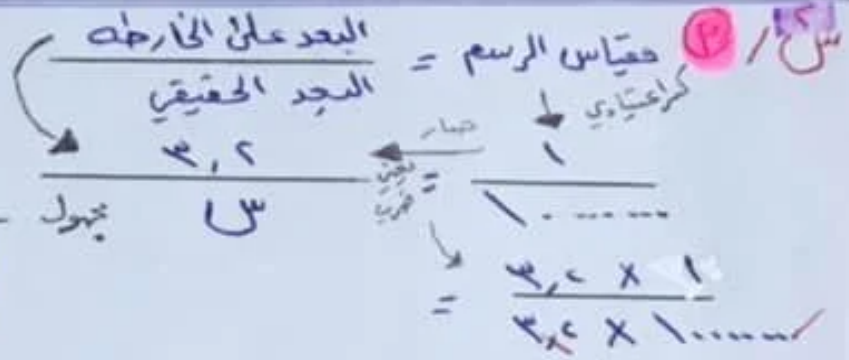
$$\begin{aligned}
 3 &= (3 \div 3) \times 3 \\
 2 &= (2 \div 2) \times 2 \\
 14 &= 7 \times 2
 \end{aligned}$$

$$\begin{aligned}
 0 &= 3 \div 3 \times (4 + 0) \\
 &= 3 \div 3 \times 4 \\
 &= 1 \times 4 \\
 &= 4
 \end{aligned}$$

المسئولة  
تم التصحيح  
بالتصحيح من الأخطاء

$$\begin{aligned}
 4 &= 4 - 4 \\
 &= 4 - 4 \\
 &= 0
 \end{aligned}$$

سنتنا



آخره نضع الناتج على ١٠٠٠ لأن البعد الحقيقي بين حديتين يُقاس بالكيلومتر

$$\begin{aligned}
 \text{البعد على الخارطة} &= 3.2 \\
 \text{البعد الحقيقي (س)} &= 3200 \dots
 \end{aligned}$$

إشارة اختيارها نفي بنفس الإشارة

حول الفرح إلى الجمع وتستخدم النضير المجموع محكوس الحدود الثاني وجمع بنفس الإشارة

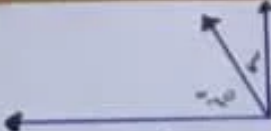
حول الفرح إلى جمع وتستخدم محكوس العدد الثاني ونسوف إشارة كان على لساننا فرح وناخذ إشارة الأكبر

$$-612 = (-147) + (-465)$$

$$-440 = (-11) + (-429)$$

$$-544 = (-228) - 316$$

$$-306 = (-228) + (-78)$$



$$3 = 60 - 90 = 30$$



$$3 = 30 - 90 = 60$$

زاوية متساوية مجموع قياسها 90

زاوية متساوية مجموع قياسها 180

المواد في هذه كراتيادي من عدد صحيح (تقريب) 10 = ؟

$$\frac{10}{1} \times \frac{2}{3} = 10 \times \frac{2}{3}$$

المطويات : 1. خطه ، عدد القطرات الكبيرة خمسة اعداد الصغرى المطلوب : كم قطرة كبريتا شربا سعد ؟

أعني ما تحقق من العين وأعد حد اهل الى الجواب الصحيح

المجموع	عدد القطرات الكبيرة x 5	عدد القطرات الصغرى
750 + 1	0 = 1 x 5	1
150 + 2	10 = 2 x 5	2
225 + 3	15 = 3 x 5	3

اصغر  
متساوي  
اكثر

عدد القطرات الصغرى = 3

عدد القطرات الكبيرة = 10

اذا جمع 10 + 3 = 13 لذا التحمين صحيح

جواب السؤال المطلوب قبل التحقق

مسألة 4) مساحة متوازي الاضلاع = القاعدة x الارتفاع

$$30 = 5 \times \text{الارتفاع}$$

ما عني عدد اذا ضربته 5 يساوي 30 فراح ايسر اولاً ثم اضرب

حسب البسط والقام

$$\frac{30}{5} = \frac{30 \div 5}{5 \div 5} = \frac{6}{1}$$

$$\frac{30}{5} = \frac{0}{1} = \frac{0}{1} = \frac{0}{1}$$

$$\frac{30}{5} = \frac{6}{1}$$

$$30 = 6$$

$$\frac{30}{5} = \frac{6}{1}$$

$$\frac{30}{5} = \frac{10 \times 3}{5 \times 2} = \frac{30}{10} = 3$$

$$30 = 3$$

$$30 = 6$$

$$\frac{30}{5} = \frac{6}{1}$$

عندما نصف قطر احواله الى قطر اولاً ثم استعمله في القانون

$2 \times 6 = 12$  سم القطر داخل

محيط الدائرة = القطر  $\times \pi$   
 $2,14 \times 12 = 25,68$  سم محيط الاذن

$$\begin{array}{r} 214 \times \\ 12 \\ \hline 2568 \end{array}$$

والا نسا العامل بعد مرتين  
 الدائريه الاحداس تقسم بالقطر  
 وما نسا بالقطر حول العدد الكسري الى الكسر  
 وتقلبه الصه الى ضرب وتنطبق القطر الثاني

نفسه  
 $(\frac{1}{8} \div \frac{1}{4}) + (\frac{4}{8} \times \frac{4}{5})$

$(\frac{1}{8} \div \frac{1}{4}) + \frac{4}{5}$   
 $= (\frac{1}{8} \times \frac{4}{4}) + \frac{4}{5}$   
 $= \frac{1}{2} + \frac{4}{5}$   
 $= \frac{5}{10} + \frac{8}{10} = \frac{13}{10}$

$\frac{4}{5} = \frac{8}{10} = \frac{13}{10}$  في ليحده

التعديل من كسيري الى اصفه نصيب  
 سترك العامله مرتين عشرتان نحو السيله عند تقريه في  
 قسمه = 100  $\times$  1,66 = 166 سم

(العلاقه بين المند)  
 والمستوي

عندما نصف  
 العامله وتترك  
 ال 4 وانقسم

$$\begin{array}{r} 100 \\ 3 \overline{) 300} \\ \underline{300} \\ 0 \end{array}$$

3 اقبال درجه الكارهه عند سقمه  
 $3 \times 8 = 24$  درجه سيليزيه عند قيمه

اضرب  $3 \times 10$  حتى اقله من العامله الصغريه بالمصنوع عليه

$\frac{3}{10} \div \frac{3}{10} = 1$   
 $\frac{3}{10} \div \frac{3}{10} = 1$   
 $10 \div 3 = 3$  و 8

قاعده التفريل  
 $10 \div 3 = 3$  و 8  
 $10 \div 3 = 3$  و 8

$$\begin{array}{r} 3333 \\ 4 \overline{) 13332} \\ \underline{13320} \\ 12 \end{array}$$

$14 \dots 0 = 7 \div 2$

سنة 14